

利用料について

○利用料
障がい福祉サービス費の1割を負担していただくことが基本です。ただし、生活保護受給者や市町村民税非課税の方は無料となります。

○食事・入浴サービス
食事(夕食)サービスや入浴サービスの利用を希望される方の利用料は頂きません。利用料に含まれます。

○その他費用
プログラムの内容によっては、実費ご負担を頂くことがあります。

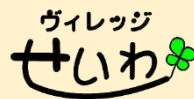
○送迎サービス
実施しています ※ルートが設定されています。

まずは、「S・IPS」(ひまわり支援チーム)へご連絡ください。詳しくご説明します。

社会医療法人清和会 関連事業

○ヴィレッジせいわ

- ・ 地域活動支援センター「オアシス」
- ・ 就労継続支援A型・B型事業所「しおかぜ」
- ・ 就労継続支援A型・B型事業所「はまかぜ」
- ・ 自立訓練事業所「S・IPS」(IPS支援チーム)
- ・ 相談支援事業所「陽だまり」
- ・ 共同生活援助・共同生活介護事業所「港夢」
- ・ 短期入所事業所「港夢」
- ・ 訪問看護ステーション浜田
- ・ 訪問介護事業補「スマイルヘルパーステーション」
- ・ 居宅介護支援事業所「ケアプランせいわ」



「S・IPS」(ひまわり支援チーム)について

住 所 〒697-0052 島根県浜田市港町277
※ヴィレッジせいわ2号館3階
定 員 20名
設 立 令和7年11月1日
開 所 日 月～土(8/14・15、12/29～1/3を除く)
開所時間 12:30～19:00



お問い合わせ

TEL 0855-28-7630

FAX 0855-28-7631

<https://seiwakai-shimane.com>

※緊急の場合は、窓口開所時間外でも電話に応じます。

窓口開所時間

平日(祝日を除く)
8:30～17:30

施設周辺地図



〈お車の場合〉
浜田道・浜田ICより、浜田市街方面へ10分
〈電車の場合〉
JR西日本・浜田駅下車、タクシーに乗り換え6分
〈バスの場合〉
石見交通・下港町バス停下車、徒歩4分
合同庁舎前バス停下車、徒歩12分

社会医療法人清和会
ヴィレッジせいわ

自立訓練事業所 「S・IPS」(シップス) ひまわり支援チーム

毎日をもっと生き生きと、より実りあるものへ…
わたしたちがそのお手伝いを
させていただきます。



あなたとともに…
地域とともに…

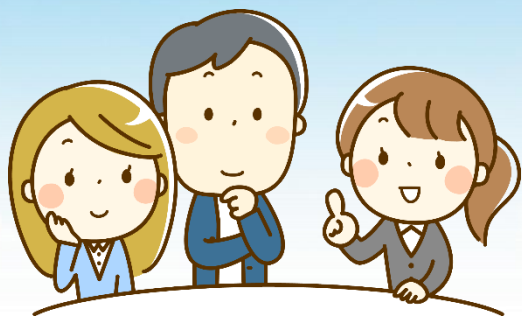
社会医療法人
清和会
ALL FOR MENTAL HEALTH



<https://seiwakai-shimane.com>

わたしたちの想い

今、この時の当事者の思いを第一に、愛する地域の人々と対話を重ね、日々創造し成長できるサービスを目指します



本人が住みたいと思う場所に安心して住むことができる街、豊かな地域づくりを目指して・・・
スティグマの解消を・・・



<https://seiwakai-shimane.com>

障がい者が地域で安心して暮らせる社会の実現を目指します

「ヴィレッジせいわ」とは？

社会医療法人清和会が運営している法人内の障害者総合支援法及び介護保険法による事業や施設を集めた、ひとつのグループとしての総称です。

自立訓練（生活訓練）について

自立訓練（生活訓練）は、障がいのある方が地域で安心して暮らしていくために、日常生活に必要な力を身につけるサービスです。

「できることを増やしたい」「もっと自分らしく生活したい」そんな思いを応援します。

○主な支援内容

- ・ 日常生活の練習（料理、掃除、買い物など）
- ・ 健康管理や生活リズムの整え方
- ・ コミュニケーションや人間関係のサポート
- ・ 外出や公共交通機関の利用練習
- ・ 就労や社会参加に向けた準備

○こんな方におすすめです

- ・ 一人暮らしを目指している
- ・ いろいろな人との関わりを増やしたい
- ・ 毎日の生活に不安がある
- ・ 自分のペースで少しずつ成長したい



サービス内容

施設への通所とスタッフによる訪問があります

通所訓練

- ・ 施設に通って、みんなと一緒に生活の練習をします。
- ・ プログラムなどを通して、自分らしい生活を目指します。

訪問訓練

- ・ スタッフがご自宅にうかがい、身のまわりのことを一緒に練習します。
- ・ 自分のペースで、安心して取り組みます。

どちらも「できること」を少しずつ増やしていくお手伝いです。

利用するには？

自立訓練（生活訓練）を利用するには、障がい福祉サービスの受給者証が必要です。

お住まいの市町村の窓口や相談支援事業所にご相談ください。

利用までの流れ（例）

1. 相談（市役所・相談支援事業所など）
2. 受給者証の申請
3. 見学・面談
4. 利用スタート!!

「どんな支援が受けられるの？」「まず何をすればいい？」など、わからないことがあれば、いつでも「S・IPS」（ひまわり支援チーム）お気軽にお問い合わせください。