



～ いつも笑顔で ～

訪問介護員が、貴方のお宅に訪問し、  
身体介護や生活支援を行います。

詳しくは事業所にご相談ください。  
お待ちしております。



### 《アクセス》



### 《営業日・営業時間》

- 月曜日～金曜日
- 午前8：00～午後6：00
- \*祝祭日・盆・年末年始はお休みします。

〒697-0052  
 浜田市港町 294-11 (ヴィレッジせいわ3号館内)  
 電話番号：0855 (23) 5596  
 FAX 番号：0855 (23) 5586

当ステーションは、個人情報保護の取り扱いには、  
細心の注意を払っております。



## 社会医療法人 清和会

# スマイルヘルプステーション

電話番号：0855 (23) 5596  
 FAX 番号：0855 (23) 5586



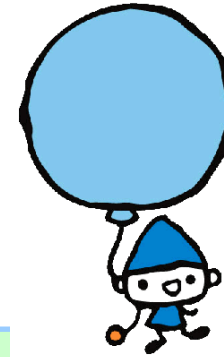
# スマイルヘルパーステーション

## 職員体制

訪問介護員 6名

## 併設事業所

ケアプランせいわ  
(居宅介護支援事業所)  
訪問看護ステーション浜田  
(訪問看護事業所)



## ●ご利用になられる方●

介護保険の要支援・要介護に認定された方

## ●ヘルパーのご利用内容●

### 《身体介護》

- 利用者様の身体に直接触れて行う介護サービスです。  
(その為に必要な準備や後片付け等の一連の行為も含まれています)
- 利用者様に日常生活動作や意欲向上の為にを行う自立支援の為のサービスでもあります。

### 《生活援助》

- 『身体介護』以外の訪問介護サービスで、掃除や洗濯・調理などの日常生活の援助や、その為に必要な一連の行為です。
- 利用者様が単身、又は家族が障害・疾病などのため本人・家族が食事を行う事が困難な場合に行えるサービスになります。

介護員が、貴方のお宅に訪問します。

在宅療養されている方や、介護者の方を応援します。

いつでもお電話ください。お待ちしております。

