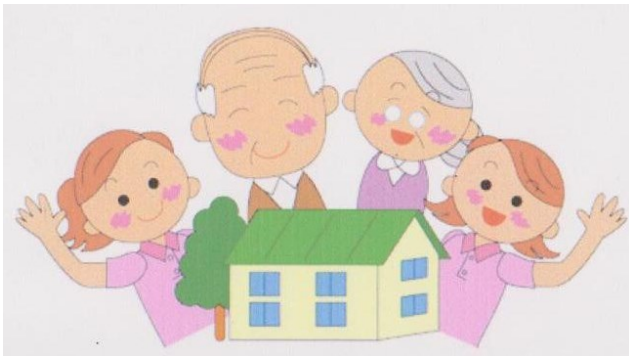




～身体的看護・在宅リハビリから心のケアまで～

看護師があなたのお宅に訪問し、在宅療養されている方や介護者の方を24時間連絡体制でサポートいたします。

さらに利用者さまのニーズに合わせ、看護師と連携しながら2名の理学療法士が訪問リハビリを提供しています。



《アクセス》



《営業日・営業時間》

- 月曜日～金曜日
- 午前8:30～午後5:30
- *祝祭日・盆・年末年始はお休みします。
- *臨時訪問や特別指示期間等においては対応いたします。
- *夜間・緊急時連絡体制有り

〒697-0052
 浜田市港町294-11（ヴィレッジせいわ3号館内）
 電話番号：0855（23）5596
 FAX番号：0855（23）5586

当ステーションは、個人情報保護の取り扱いには、細心の注意を払っております。

社会医療法人 清和会

訪問看護ステーション浜田

電話番号：0855（23）5596
 FAX番号：0855（23）5586

訪問看護ステーション浜田

●サービス内容●

- ・日常生活・療養生活のケア
- ・医療処置
- ・在宅リハビリテーション看護
- ・感染予防指導
- ・終末期の看護
- ・精神的援助
- ・家族支援

●ご利用になられる方●

○ 保険の種類

《医療保険》

- 急性増悪時（身体状況が悪化し、医師から特別指示書が出された場合）
- 在宅ホスピスの方（末期悪性腫瘍）
- 在宅療養をしておられる難病のある方や障害のある方

《介護保険》

- 要支援・要介護者に認定された方
- 医療保険非対象疾患の方

*いずれもかかりつけ医に相談して、訪問看護の必要性を判断していただいで下さい。

○ ご利用回数・時間

- 1週間に3日間です。

（但し、厚生労働大臣が定める疾患や急性増悪時の方はその限りではありません。）

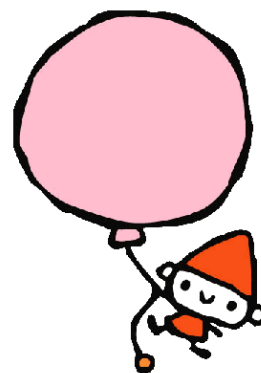
- 1回の時間は30分～1時間30分（ケアプラン作成で決められます。）

職員体制

看護師	12名
理学療法士	2名
作業療法士	3名

併設事業所

ケアプランせいわ
（居宅介護支援事業所）
スマイルヘルパーステーション
（訪問介護事業所）



看護師が、貴方のお宅に訪問します。

在宅療養されている方や、介護者の方を応援します。

いつでもお電話ください。お待ちしております。

病気になっても職場や地域での生活へ。

医療や介護が必要になっても、

住み慣れた地域での暮らしを続けていけるよう

お手伝いします。

