



入院のしおり

社会医療法人清和会 西川病院

〒697-0052 島根県浜田市港町 293 番地 2

電話：0855 (22) 2390 FAX：0855 (22) 3680



入院される皆様へ…

清和会では、安心して入院生活を送っていただけるよう、理念に基づき、患者さんの権利を尊重し、十分な情報提供を行い、患者さんとともに考える開かれた医療を提供したいと、職員一同努力しています。

この入院のしおりは、入院から退院後も活用していただき、あなただけのしおりになるよう作成しています。オリジナルのしおりとしてご活用ください。

また、病気のこと、治療のことわからないことや、不安に思われることがありましたら、医師や看護師などにお気軽にご相談ください。

ともに、一日も早い回復を目指していきましょう。

清和会の理念

自由・開放・科学

3つの和音が響き渡る明日へ

- * 科学に基づいたベストの医療の追求
- * あくまでも地域へと開かれた病院としての存在
- * そしてフレッシュな個人の発想が活かされる自由で民主的な運営

この3つの基本方針が響き合うところに私たちの理想があります。

患者さんと職員が同じ一つの目的に向かって航海が続けられる病院であるよう。

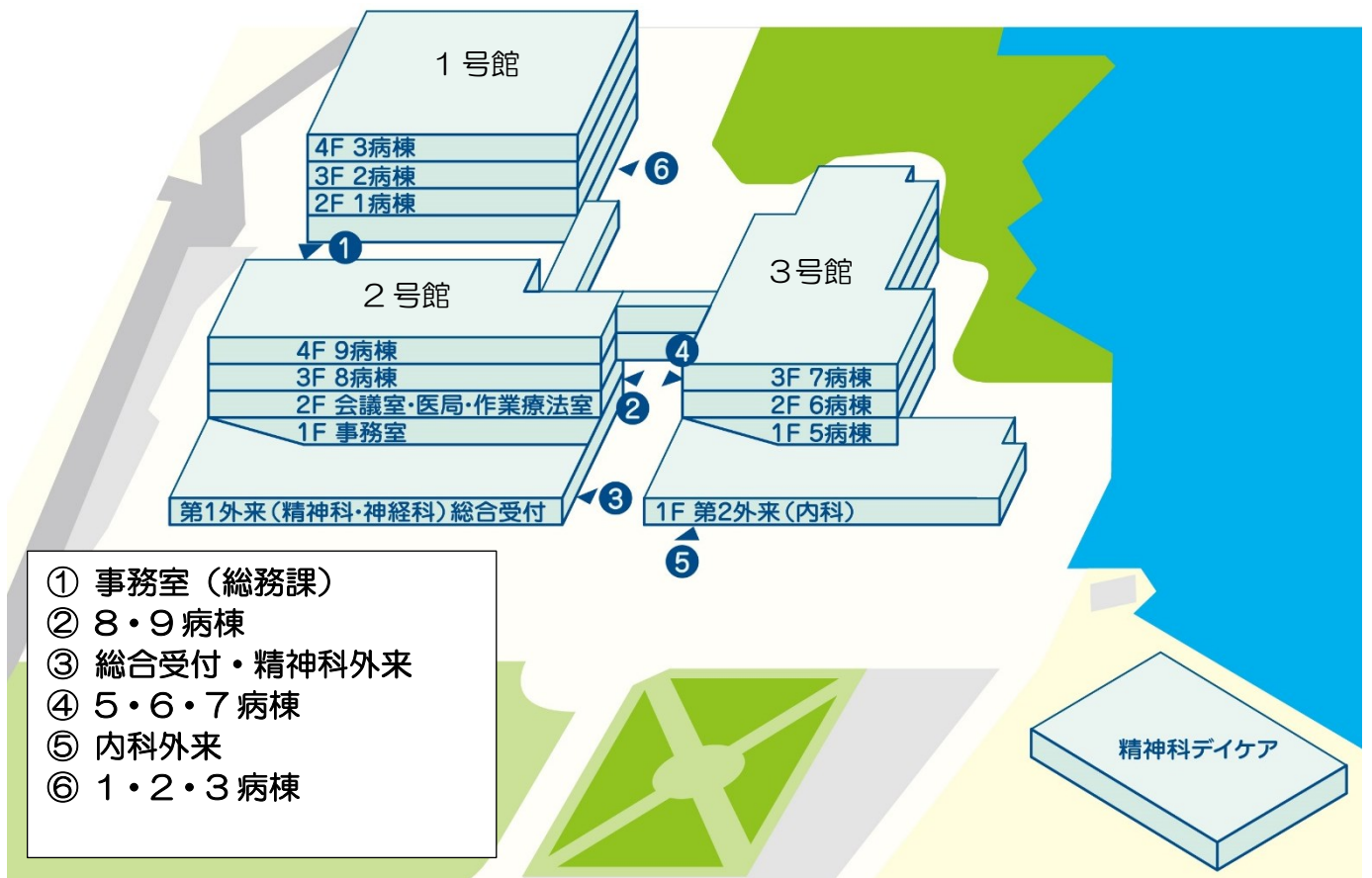
日本で、いえ世界レベルで評価される精神と

身体医療をめざして、

明日へ……。



病院案内図



	1号館	2号館	3号館
4F	● 3病棟 精神療養病棟	● 9病棟 精神科急性期治療病棟	
3F	● 2病棟 精神療養病棟	● 8病棟 精神療養病棟	● 7病棟 精神療養病棟
2F	● 1病棟 精神科救急病棟 重度認知症デイケア	● 作業療法室	● 6病棟 認知症治療病棟
1F		● 精神科外来 総合受付・会計 薬剤科・医療相談室	● 5病棟 精神病棟 15対1 売店・内科外来

各館入口とも夜間は、安全上のため施錠しております。 ご注意ください。
 施錠時間 (3月～10月：19時～6時 11月～2月：18時～6時)

入院手続きに必要なもの

健康保険証

後期高齢者医療被保険者証

各種医療証

その他各種公費受給者証

印鑑（保護者の印鑑）

上記書類の提出が遅れますと自費扱いとなる場合があります。

入院予定日の変更や取り消しを希望される場合は、**必ず医療相談室まで**ご連絡ください。

電話 08 55 (22) 2390 (代表)

入院費について

入院費（保険適用外を含む）は毎月 10 日頃にご請求いたします。支払期日は月末です。

クレジットカードでのお支払いも可能です。

会計窓口では現金のほかクレジット決済も可能です。Visa、Master、Amex、Diners、JCB、Discover がご利用可能です。

日用品、おむつ代等の保険適用外費用につきましては総合受付にてご説明いたします。



高額療養費限度額認定証について

入院費の支払い額が一定額を超えないように保険者が発行する認定証です。

室料差額、食事代、おむつ代等はこの制度の対象外です。

認定証を提示されますと、あらかじめ高額療養費の対象額を請求額から控除いたします。

その他

医療費は所得税控除の対象となりますので領収書は大切に保管してください。

領収書は再発行いたしかねます。

紛失された場合は、支払証明書（有料）を発行いたします。

住所、連絡先、保険証等の変更がありましたら、必ず総合受付へご提示ください。

保険証の確認ができない場合は自費扱いとなります。ご注意ください。

入院生活に必要なもの

洗面用具 ※

入浴用道具（シャンプー・リンス・ボディソープ）：病棟にも用意してあります。（有料）

コップ（プラスチック製）※

タオル類 ※

電気カミソリ

※ は売店でご購入いただけます。

寝衣

普段着（5組程度）

履物（すべりにくく、履きやすいもの）※

持ち物には氏名をご記入ください。

洗濯物を業者に出す場合は、必ず氏名をご記入ください。

貴重品や危険物（ライター・ナイフ・はさみ・I字カミソリ等）は持ち込みをご遠慮ください。

1日の予定について

6:00	7:00		12:00		18:00		21:30
起床	朝食・服薬	検温 作業療法活動など	昼食・服薬	作業療法活動など	夕食・服薬	就前薬	消灯

お食事は、温冷配膳車を使用し、温かいものは温かく、冷たいものは冷たく召し上がって頂く『適時適温給食』を実施しております。

お食事についてのご意見やご要望は病棟スタッフにお知らせください。

面会について

面会時間は9時～19時です。来院の際は病棟スタッフにお声かけください。

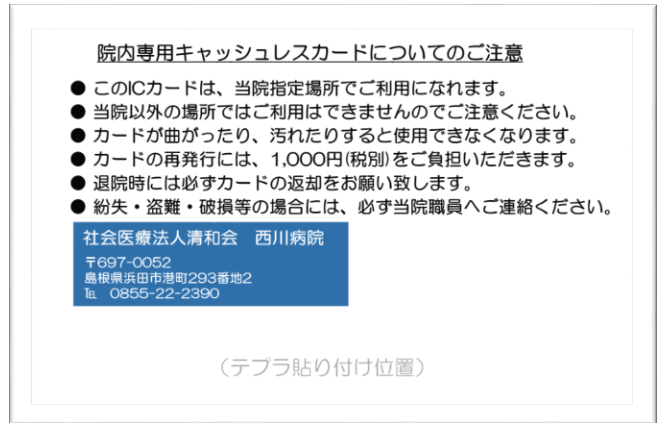
時間外の面会を希望される場合は、看護師にご相談ください。

通信について

携帯電話、スマートフォン、パソコンなどの通信機器・電子機器の持ち込み及び使用については、主治医の許可が必要な場合があります。各病棟・院内に公衆電話が設置してありますのでご利用ください。ただし、21時30分以降は、他の患者さんの迷惑になりますのでご遠慮ください。携帯電話・電子機器の使用は自室でお願いします。手紙の投函は2号館1階エレベーターホール外側にあります

キャッシュレスシステムについて

病院内の公衆電話やコインランドリー、自動販売機がICカードでご利用頂けます。
ご利用代金は入院費と合わせて請求させていただきます。



洗濯について

ご家族が洗濯される場合は、氏名を記入した袋をご用意ください。

洗濯を業者「しおかぜ」に依頼する場合は、着替えを5組以上をご用意ください。

病棟にコインランドリー、乾燥機を設置しています。

洗濯代 200円/回 乾燥機代 100円/30分

使用時間につきましては、各病棟スタッフにおたずねください。

洗剤は病棟にもあります（有料）。使い慣れた物をご用意していただいても構いません。

外出・外泊について

主治医または看護師にご相談ください。

単独での外出・外泊については病棟看護師より詳しく説明させていただきます。

買い物について

院内売店「HOW」をご利用ください。

営業時間：月曜日～金曜日：8:00～18:00

土曜日：8:00～15:30

日曜日・祝日：9:00～14:00

3号館 1階 内科外来入口横



理髪について

毎月第2・4金曜日に理髪車「ハッピー号」（有料）が来院いたします。

詳しくは病棟スタッフまでおたずねください。

付き添いについて

入院中の付き添いは原則として必要ありません。

患者サポート相談窓口について

当院では患者さん・ご家族からの疾病に関する医学的な質問や生活上及び入院上の不安等、様々な相談に対応する窓口（医療相談室）を設置しております。相談窓口には精神保健福祉士や社会福祉士を配置しています。ご相談の内容によって、医師、看護師、薬剤師、作業療法士、管理栄養士、事務員などと協働してご相談に応じます。病棟を通じてのご相談も可能ですので、病棟スタッフにお申し出ください。ご相談内容について秘密は厳守しますので、安心して来室ください。相談費用は無料です。

【患者サポート相談窓口 ご利用時間】 社会医療法人清和会西川病院内
月～金曜日 8：30～16：30（祝日を除く） 患者サポート相談窓口（医療相談室）

入院中の他医療機関受診・薬について

入院中に他の医療機関を受診することや薬の処方（内服薬・目薬・軟膏・湿布など）を受けることは原則できません。その場合は自費扱いとなることがあります。他の病院や医院への受診は、必ず事前にお知らせください。ご持参のお薬は必ず医師の許可を得てご使用ください。

喫煙・飲酒について

当院は敷地内全面禁煙です。また、入院中の飲酒（ノンアルコールも含む）も禁止です。

防災について

消防設備には万全を期しております。災害、火災発生時には職員の指示・誘導に従って落ち着いて避難してください。非常時にエレベーターは絶対に使用しないでください。

個人情報について

個人情報保護の観点から、他の患者さんのプライバシーを口外すること、病院内での画像や動画撮影・録音すること、SNS などへの投稿は禁止です。当院では患者さんの個人情報を厳重に管理しています。

入院生活について

快適に入院生活を過ごして頂くために病院や病棟のルールを守りましょう。

他の患者さんの病室への出入り、患者さん同士の現金や物品の貸し借り及び売買、賭け事などは厳禁です。

車、バイク、自転車などの持ち込みや運転はご遠慮ください。

病室の鍵や貴重品管理の鍵を破損や紛失された場合は実費を負担していただきます。

患者さんの持ち物の紛失については責任を負いかねます。

壁への張り紙はご遠慮ください。病室・壁紙・家具などの物品損傷については弁償していただくことがあります。

病床の状況によって、病室や病棟の移動をお願いする場合があります。

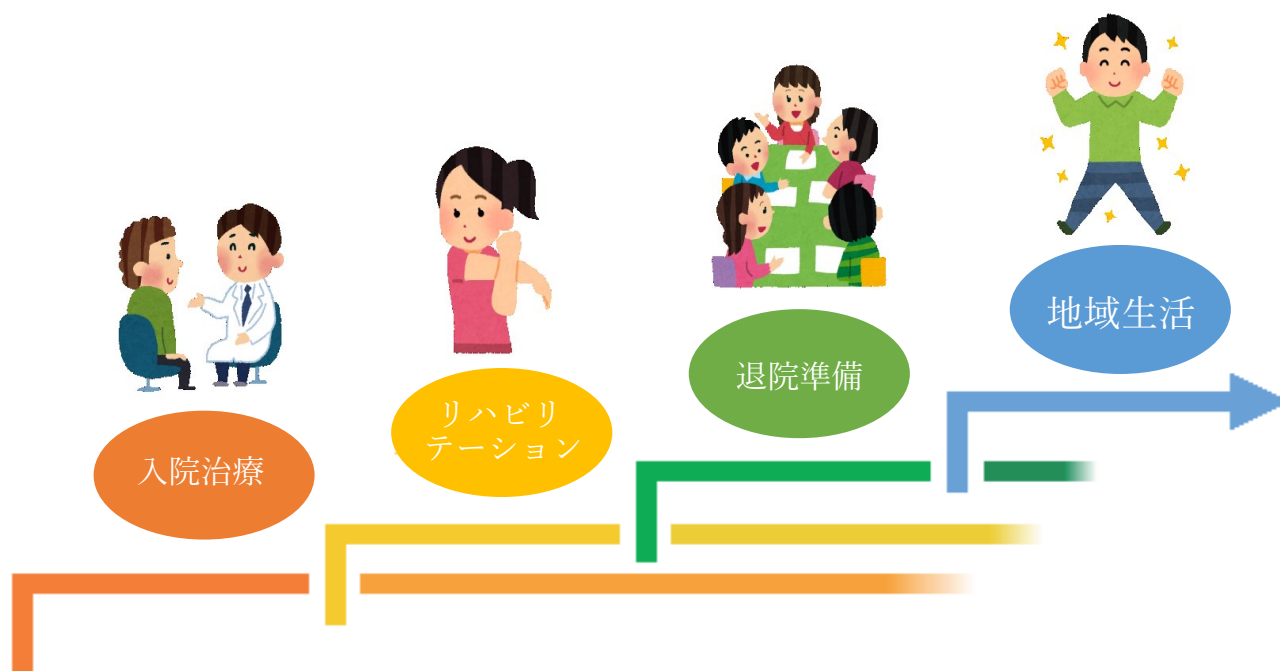
退院の手続き

退院日、退院時期については、予め医師または看護師より患者さんへ説明いたします。

退院時における入院医療費の清算につきましては後日請求書を送付いたします。同封の振込用紙をご利用いただくか、会計窓口又は自動精算機での清算をお願いいたします。

*お支払いにつきましてご不明な点がございましたら、
ご遠慮なく総合受付までご相談ください。

入院から地域生活までを想像してみましよう！



入院中に受けられる治療や支援

- 精神療法
- 薬物療法
- 認知行動療法
- カンファレンス (カンファレンスの有無・回数・時期は治療方針によって異なります)
- 精神科看護
- 食事療法
- 作業療法
- 相談支援

退院後に受けられる治療や支援

- 通院—薬物療法
 - 精神療法
 - 認知行動療法
 - 作業療法
 - 栄養食事指導
- デイケア (精神科デイケア・認知症デイケア)
- 日中活動支援
- 居宅支援
- 就労支援
- 在宅支援
- 相談支援

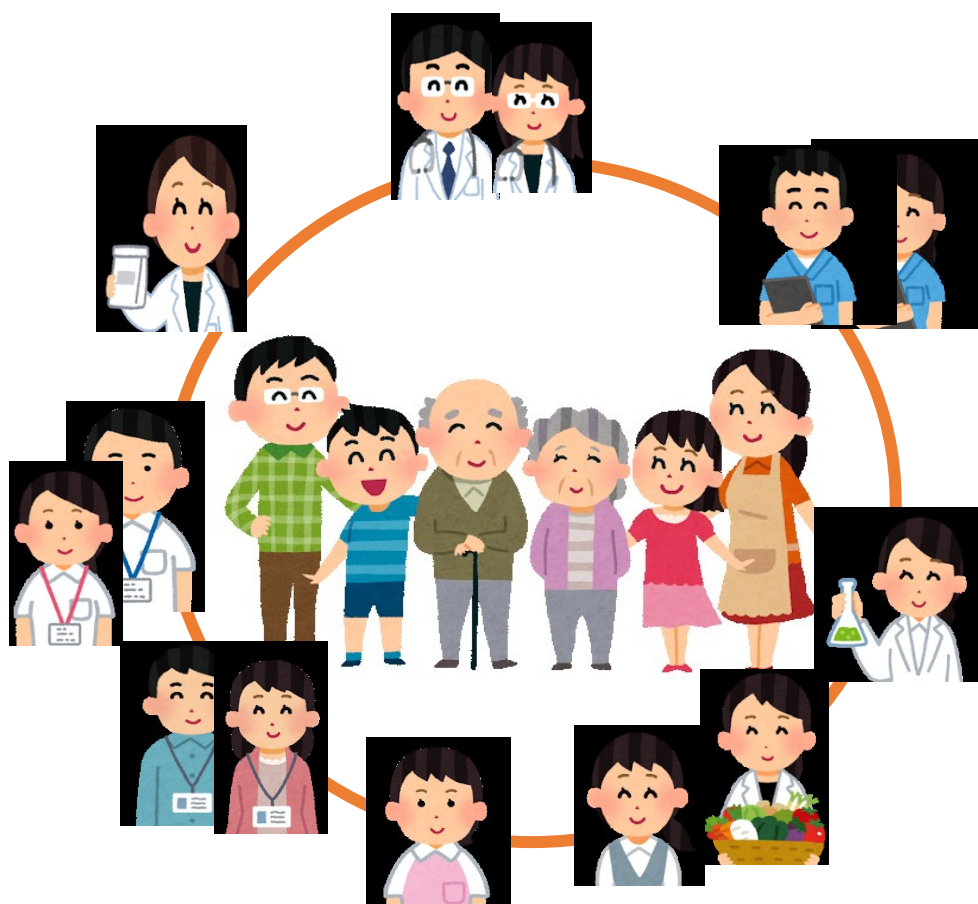
清和会では、多職種で 入院から地域生活までを支援しています！

スタッフ

- ・精神科医師
- ・内科医師
- ・薬剤師
- ・臨床検査技師
- ・診療放射線技師
- ・公認心理師
- ・管理栄養士
- ・調理師
- ・精神保健福祉士
- ・社会福祉士
- ・看護師
- ・准看護師
- ・介護福祉士
- ・看護補助者
- ・作業療法士
- ・理学療法士
- ・ケアマネージャー
- ・ヘルパー
- ・事務職員

など

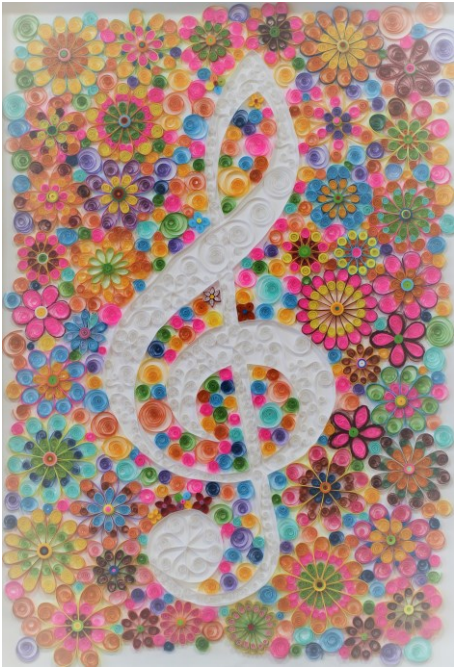
地域の支援スタッフも
協力します！



担当医

担当看護師

表紙について



精神科デイ・ケア「来夢」で利用者の方が作成されたペーパークイリング作品です。

制作風景



色画用紙を細く切り丸め、それを様々な形に変えていきます。
何個も同じ物を組み合わせることで、一つの作品になります。

清和会についての詳しい情報は、ホームページをご覧ください。

HP：<https://seiwakai-shimane.com/nishikawa/>



令和3年6月1日

入院のしおり 第4版

制作・編集： 社会医療法人清和会

精神科チーム医療推進委員会 法人連携グループ